



## Contratto di Fiume Tevere da Castel Giubileo alla foce

L'idea di base è la rappresentazione stilizzata ed essenziale del Tevere che passando in città raggiunge il mare, il logo è diviso in due parti, in primo piano scorre il Tevere con i suoi colori dal giallo all'azzurro, segue un ponte, uno dei tanti ponti romani, che rappresenta il tratto cittadino e nella forma ricorda anche i ponticcioli del Colosseo, per finir e racchiudere in un cerchio si riconoscono il sole che tramonta e il mare azzurro dove sfocia il Tevere. Logo policromatico in tinte piatte ma vivaci, solo il ponte ha un effetto rilievo e ombre che accentuano la corporeità dell'elemento. Colori in primo piano i colori del Tevere dal "biondo" all'azzurro quindi una gamma di colori freddi e acquatici spazzati dal giallo del sole che tramonta e il color terra del ponte.

DESIGN & STYLE: Silvia Basocco

# CONTRATTO DI FIUME TEVERE DA CASTEL GIUBILEO ALLA FOCE

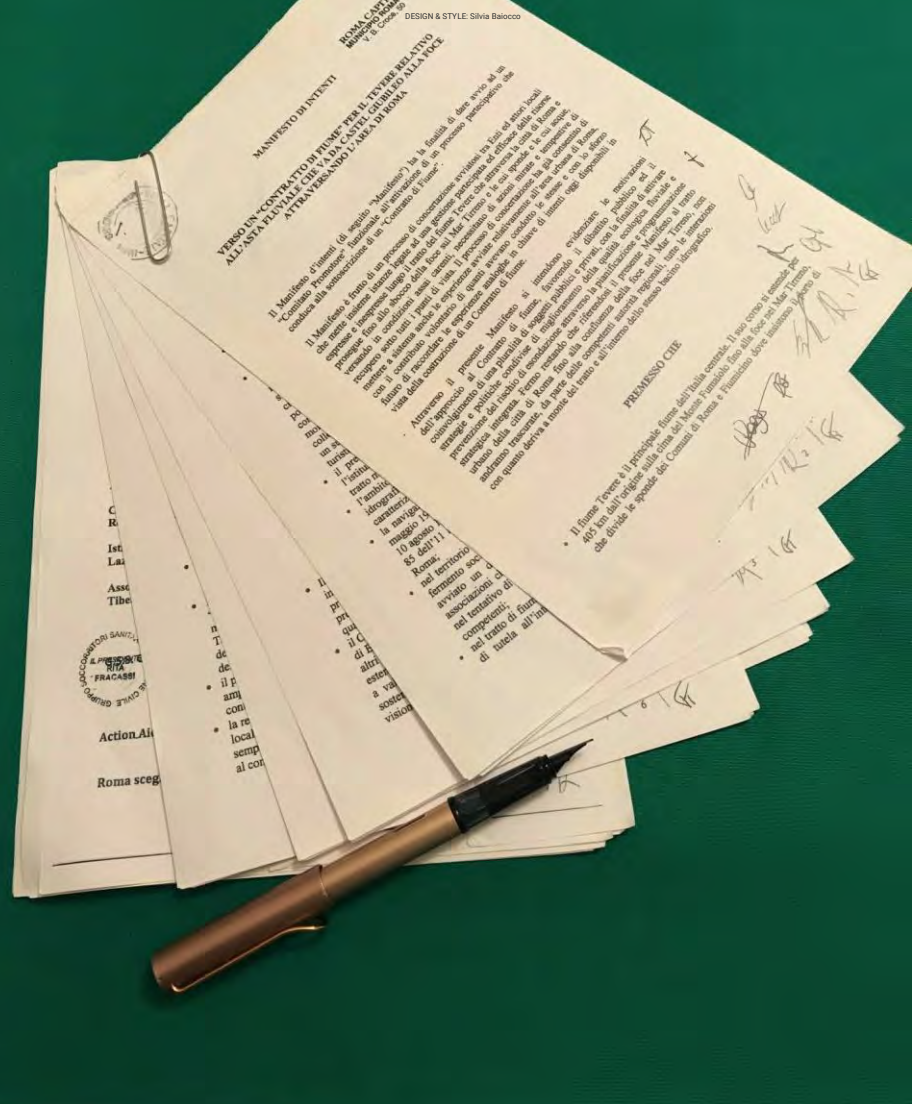
- Il percorso
- Cosa abbiamo fatto
- Cosa dobbiamo fare
- Con quali risorse



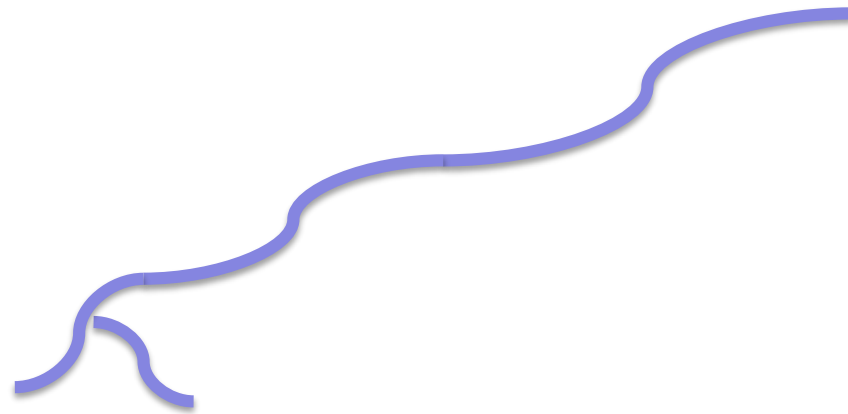
# Il percorso

Contratto di Fiume Tevere  
da Castel Giubileo alla foce

Il fiume di Roma è la rappresentazione visibile del rapporto tra l'ambiente e la città. È un elemento che ha permesso di costruire una città che ha saputo integrare l'urbanizzazione con la natura, che ha saputo creare un ambiente urbano che ha saputo integrare l'urbanizzazione con la natura, che ha saputo creare un ambiente urbano che ha saputo integrare l'urbanizzazione con la natura...



## Il Manifesto d'intenti: una volontà straordinariamente condivisa per il nostro



## Contratto di fiume Tevere da Castel Giubileo alla Foce



Contratto di Fiume Tevere  
da Castel Giubileo alla foce

# Il percorso

## ...ad oggi ben 56 adesioni

### Amministrazioni pubbliche

AUTORITÀ DI DISTRETTO APPENNINO CENTRALE, CAPITANERIA DI PORTO DI ROMA, COMUNE DI FIUMICINO, MUNICIPIO I, MUNICIPIO II, MUNICIPIO III, MUNICIPIO VIII, ROMA CAPITALE, ROMA CITTA' METROPOLITANA, SOPRINTENDENZA SPECIALE ARCHEOLOGICA BELLE ARTI E PAESAGGIO DI ROMA

### Università / Enti di ricerca / Ordini professionali

ARPA LAZIO, Consiglio Nazionale delle Ricerche, DICEA – Università di Roma La Sapienza, DIET – Università di Roma La Sapienza, Dipartimento di Architettura – Università di Roma Tre, Dipartimento di Scienze – Università di Roma Tre, ISTITUTO NAZIONALE URBANISTICA – LAZIO, PDTA – Università di Roma La Sapienza, OAR – Ordine degli Architetti di Roma e provincia



### Associazioni territoriali e di volontariato

AGENDA TEVERE ONLUS, Amici LabGov, ActionAid gruppo locale di Roma, Archeo Club, Associazione Ambientalista Marevivo, Amuse – Amici Municipio II, Associazione Due ruote d'Italia onlus (ADRI), Associazione Isola Tiberina, Associazione Italiana Architettura del Paesaggio (AIAPP) Lazio, AIPIN – Associazione Italiana per l'Ingegneria Naturalistica, Associazione Officine Fotografiche, Associazione Polisportiva Circolo magistrati Corte dei Conti, Associazione Museo del Tevere, Associazione Tevereterno, Associazione Zappata Romana, Cittadinanzattiva Lazio Onlus, Comitato la Voce di Porta Portese, Comitato salvaguardia Borgo, Gruppo Soccorritori Sanitari Protezione Civile, Italia Nostra, Legambiente Lazio Onlus, Retake Roma Onlus, Roma sceglie Roma, Salvaciclisti, Stati Generali dell'Innovazione, Testacciointesta, UISP Comitato Territoriale di Roma, Una Finestra Laica sul Territorio, Associazione di Promozione Sociale Io Sono

### Associazioni di categoria / Soggetti privati

ASSONAUTICA ITALIANA, Acque interne del Lazio e Tevere, ACEA S.p.A, Circolo Nautico Tecnomar, FIPSAS – Federazione Italiana Pesca Sportiva, Machi Srl, Roma Acquavventura, Touring Club Italiano



# Il percorso

Contratto di Fiume Tevere  
da Castel Giubileo alla foce

## Le due gambe della Governance

L'idea di base è la rappresentazione stilizzata ed essenziale del Tevere che scorre dal mare, il logo è diviso in due parti, in primo piano scorre il Tevere con i suoi colori dal grigio azzurro, segue un ponte, uno dei tanti ponti romani, che rappresenta il tratto cittadino e nella forma ricorda anche i porticati del Colosseo, per finire e racchiudersi in un cerchio si riconoscono il sole che tramonta e il mare azzurro dove sfocia il Tevere. Logo policromatico in tinte piatte ma vivaci, solo il ponte ha un effetto rilievo e ombre che accentuano la corporeità dell'elemento. Colori: in primo piano i colori del Tevere dal "biondo" all'azzurro quindi una gamma di colori freddi e acquatici spezzati dal giallo del sole che tramonta e il color terra del ponte.

DESIGN & STYLE: Silvia Basocco

Analisi, elaborazione, proposizione

### II COMITATO INTER ISTITUZIONALE (CII)

- LE ISTITUZIONI
  - ROMA CAPITALE (presidente), ROMA CITTÀ METROPOLITANA, COMUNE DI FIUMICINO, CAPITANERIA DI PORTO DI ROMA, AUTORITÀ DI DISTRETTO APPENNINO CENTRALE, SOPRINTENDENZA SPECIALE ARCHEOLOGICA BELLE ARTI E PAESAGGIO DI ROMA, MUNICIPI ROMANI RIVIERASCHI
- IL PARTENARIATO
  - INU, ORDINE DEGLI ARCHITETTI DI ROMA E PROVINCIA, AMICILABGOV, ASSOCIAZIONE AMBIENTALISTA MAREVIVO, LEGAMBIENTE, AGENDA TEVERE (con funzioni di segreteria)

**LA SEGRETERIA TECNICA**  
(coordinata da Agenda Tevere)

**5 Dipartimenti Universitari**  
**2 Centri di Ricerca**  
**2 Associazioni Professionali**

e

**volontari ed esperti vari di Soggetti Privati,**  
**Associazioni di categoria, Associazioni di cittadini**

Indirizzo, esame, approvazione





# Il percorso

Contratto di Fiume Tevere  
dal Castel Giubileo alla foce

Il fiume Tevere nasce nel Lazio meridionale e, passando in città, raggiunge il mare Adriatico. Il suo corso è lungo 405 chilometri e si divide in due rami: il Tevere vero e proprio con i suoi colori dal giallo all'azzurro, segue il letto cittadino e nella forma ricrea anche i porticati del centro storico; il Tevere vero e proprio con i suoi colori dal giallo all'azzurro, segue il letto cittadino e nella forma ricrea anche i porticati del centro storico. Il fiume Tevere nasce nel Lazio meridionale e, passando in città, raggiunge il mare Adriatico. Il suo corso è lungo 405 chilometri e si divide in due rami: il Tevere vero e proprio con i suoi colori dal giallo all'azzurro, segue il letto cittadino e nella forma ricrea anche i porticati del centro storico; il Tevere vero e proprio con i suoi colori dal giallo all'azzurro, segue il letto cittadino e nella forma ricrea anche i porticati del centro storico.

DESIGN & STYLE: Silvia Barozzi



# Al lavoro





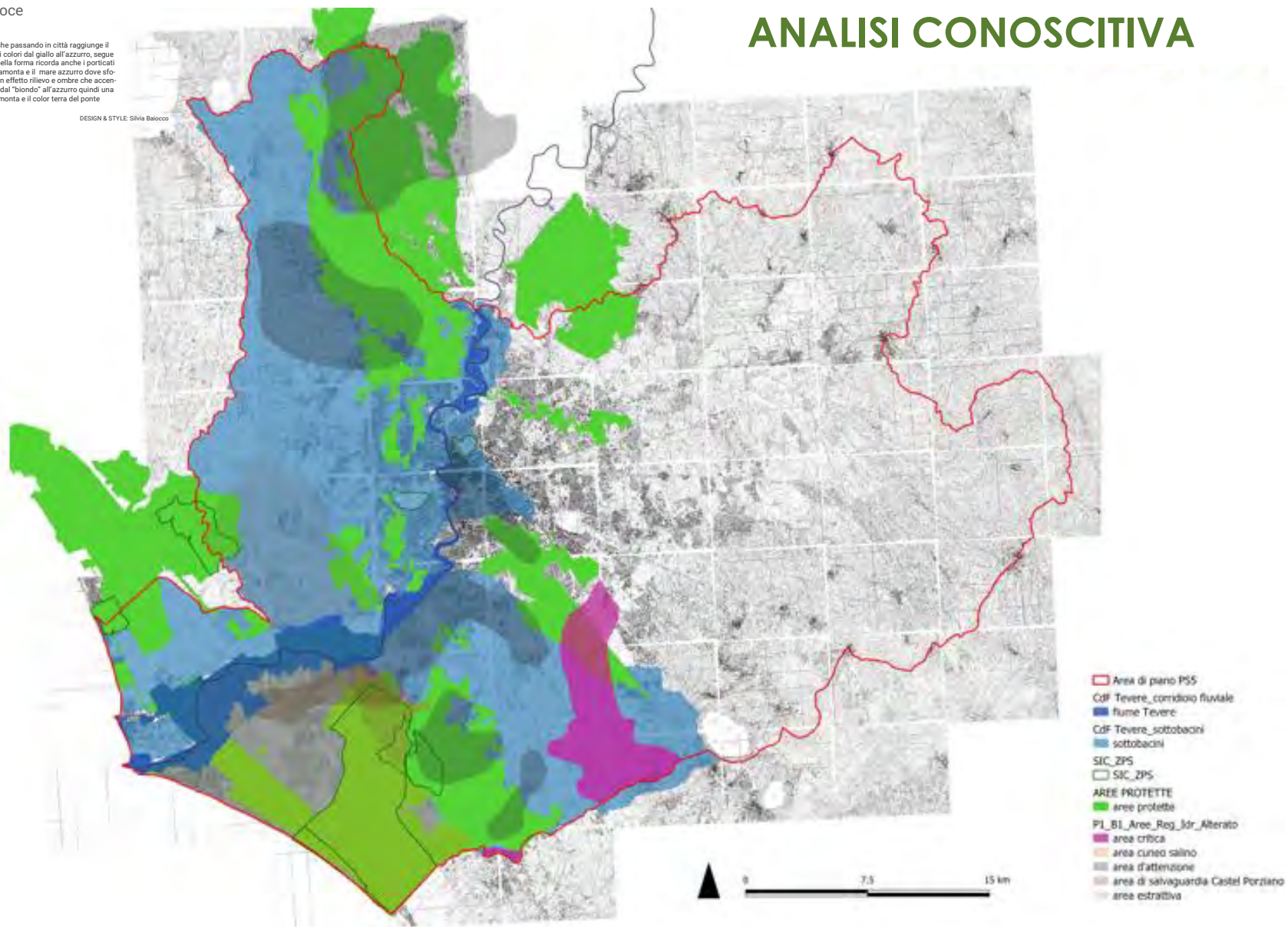
Contratto di Fiume Tevere  
da Castel Giubileo alla foce

L'idea di base è la rappresentazione stilizzata ed essenziale del Tevere che passando in città raggiunge il mare, il logo è diviso in due parti, in primo piano scorre il Tevere con i suoi colori dal giallo all'azzurro, segue un ponte, uno dei tanti ponti romani, che rappresenta il tratto cittadino e nella forma ricorda anche i porticati del Colosseo, per finire e racchiarsi in un cerchio si riconoscono il sole che tramonta e il mare azzurro dove sfocia il Tevere. Logo policromatico in tinte piatte ma vivaci, solo il ponte ha un effetto rilievo e ombre che accentuano la corporeità dell'elemento. Colori: in primo piano i colori del Tevere dal "biondo" all'azzurro quindi una gamma di colori freddi e acquatici spezzati dal giallo del sole che tramonta e il color terra del ponte.

DESIGN & STYLE: Silvia Baiocco

# Cosa abbiamo fatto

## ANALISI CONOSCITIVA







Contratto di Fiume Tevere  
da Castel Giubileo alla foce

L'idea di base è la rappresentazione stilizzata ed essenziale del Tevere che passando in città raggiunge il mare, il logo è diviso in due parti, in primo piano scorre il Tevere con i suoi colori dal giallo all'azzurro, segue un ponte, uno dei tanti ponti romani, che rappresenta il tratto cittadino e nella forma ricorda anche i ponticelli del Colosseo, per finire e racchiudere in un cerchio si riconoscono il sole che tramonta e il mare azzurro dove sfocia il Tevere. Logo policromatico in tinte piatte ma vivaci, solo il ponte ha un effetto rilievo e ombre che accentuano la compostezza dell'elemento. Colori: in primo piano i colori del Tevere dal "biondo" all'azzurro quindi una gamma di colori freddi e acquatici spezzati dal giallo del sole che tramonta e il color terra del ponte.

DESIGN & STYLE: Silvia Baiocco

# Cosa abbiamo fatto



## Evento Pubblico di ascolto sul Contratto di Fiume "Tevere Castel Giubileo Foce"

CENTRO HABITAT MEDITERRANEO LIPU DI OSTIA

14 giugno 2019



### PROGRAMMA

17,00 – 19,00

Introduzione e saluti istituzionali

### IL CONTRATTO DI FIUME

Cosa è un contratto di fiume

Il contratto di fiume Tevere Castel Giubileo Foce

### ASCOLTO

Associazioni e dei Portatori di interesse

Interventi dal Pubblico / domande ai relatori

### CONCLUSIONI

Ruolo del Municipio





Contratto di Fiume Tevere  
da Castel Giubileo alla foce

L'idea di base è la rappresentazione stilizzata ed essenziale del Tevere che passando in città raggiunge il mare, il logo è diviso in due parti, in primo piano scorre il Tevere con i suoi colori dal giallo all'azzurro, segue un ponte, uno dei tanti ponti romani, che rappresenta il tratto cittadino e nella forma ricorda anche i porticati del Colosseo, per fini e racchiusi in un cerchio si riconoscono il sole che tramonta e il mare azzurro dove sfocia il Tevere. Logo policromatico in tinte piatte ma vivaci, solo il ponte ha un effetto rilievo e ombre che accentuano la corposità dell'elemento. Colori: in primo piano i colori del Tevere dal "biondo" all'azzurro quindi una gamma di colori freddi e acquatici spezzati dal giallo del sole che tramonta e il color terra del ponte.

DESIGN & STYLE: Silvia Basocco

# Cosa abbiamo fatto

## DEFINIZIONE DOCUMENTO STRATEGICO

- 1. Introduzione**
- 2. Principi generali**
- 3. Obiettivi specifici e criteri di valutazione**
- 4. Modalità e regole di funzionamento delle strutture di governance del processo**
- 5. Programma di attività**
  - 1. COSTRUZIONE DEL QUADRO DELLE CONOSCENZE RELATIVE ALL'AMBITO FLUVIALE DEL TEVERE*
  - 2. RICOSTRUZIONE DELL'INSIEME DEI SOGGETTI CHE OPERANO IN RELAZIONE ALL'AMBITO FLUVIALE DEL TEVERE*
  - 3. RICOSTRUZIONE DEL QUADRO DELLE PROGETTUALITÀ ESISTENTI*
  - 4. RICOSTRUZIONE DELLE CRITICITÀ ESISTENTI*
  - 5. RICOSTRUZIONE DEL QUADRO DEI FONDI DISPONIBILI ED ACCESSIBILI PER LE FINALITÀ DEL CONTRATTO DI FIUME*
  - 6. ELABORAZIONE DI UN MASTER PLAN PER IL TRATTO URBANO DEL FIUME TEVERE, CHE DEFINISCA LE STRATEGIE E LE LINEE DI AZIONE PER L'AMBITO FLUVIALE*
  - 7. CONSOLIDAMENTO DELLE LINEE-GUIDA FORNITE DAI DIVERSI STRUMENTI URBANISTICI ATTUALMENTE IN VIGORE*
- 6. Percorso di lavoro e organizzazione**
- 7. Costituzione di tavoli Tematici**





Contratto di Fiume Tevere  
da Castel Giubileo alla foce

# Cosa abbiamo fatto

L'idea di base è la rappresentazione stilizzata ed essenziale del Tevere che passando in città raggiunge il mare. Il logo è diviso in due parti, in primo piano scorre il Tevere con i suoi colori dal giallo all'azzurro, segue un ponte, uno dei tanti ponti romani, che rappresenta il tratto cittadino e nella forma ricorda anche i ponticelli del Colosseo, per finire e racchiudere il tutto il mare azzurro dove sfocia il Tevere. Logo policrocromatico, con il giallo, il verde, il blu e il bianco, che accentuano la corposità dell'elemento. Colori: in primo piano i colori del Tevere dal "biondo" all'azzurro, quindi una gamma di colori freddi e acquatici spezzati dal giallo del sole che tramonta e il color terra del ponte.

Documento  
Programmatico

Obiettivi specifici

Tavoli Tematici

## MACROAZIONI

Sicurezza  
idraulica

Qualità delle  
acque

Biodiversità e  
funzionalità  
ecologica

Rapporto  
fiume-città

Fruizione e uso  
sponde

Partecipazione attiva  
e riappropriazione  
culturale

Sistema  
Informativo  
integrato



Contratto di Fiume Tevere  
da Castel Giubileo alla foce

# Cosa abbiamo fatto

## VERSO IL PRIMO PROGRAMMA D'AZIONE

L'idea di base è la rappresentazione stilizzata ed essenziale del Tevere che passando in città raggiunge il mare, il logo è diviso in due parti, in primo piano scorre il Tevere con i suoi colori dal giallo all'azzurro, segue un ponte, uno dei tanti ponti romani, che rappresenta il tratto cittadino e nella forma ricorda anche i policromi del Colosseo, per finir e racchiudere in un cerchio si riconoscono il sole che tramonta e il mare azzurro dove sfocia il Tevere. Logo policromatico in tinte piatte ma vivaci, solo il ponte ha un effetto rilievo e ombre che accentuano la corposità dell'elemento. Colori: in primo piano i colori del Tevere dal "biondo" all'azzurro quindi una gamma di colori freddi e acquatici spezzati dal giallo del sole che tramonta e il color terra del ponte.

DESIGN & STYLE: Silvia Baiocco





Contratto di Fiume Tevere  
da Castel Giubileo alla foce

# Cosa abbiamo fatto

L'idea di base è la rappresentazione stilizzata ed essenziale del Tevere che passando in città raggiunge il mare, il logo è diviso in due parti: in primo piano scorre il Tevere con i suoi colori dal giallo all'azzurro, segue un ponte, uno dei tanti ponti romani, che rappresenta il tratto cittadino e nella forma ricorda anche i porticati del Colosseo, per finire e racchiudere in un cerchio si riconoscono il sole che tramonta e il mare azzurro dove sfocia il Tevere. Logo policromato in stile piatto ma vivace, solo il ponte ha un effetto rilievo e ombre che accentuano la corposità dell'elemento. Colori: in primo piano i colori del Tevere dal "biondo" all'azzurro quindi una gamma di colori freddi e accesi spezzati dal giallo del sole che tramonta e il color terra del ponte.

## QUALITÀ ACQUA

AZIONI	ENTI COMPETENTI	NOTE
Grado di naturalità, antropizzazione e specie aliene		
Microplastiche		
Raccolta e informatizzazione dati		
Rete monitoraggio qualità delle acque	ARPA-Lazio	
Laboratorio di monitoraggio ambientale		
Eliminazione scarico F23 al collettore di Rebibbia	ACEA	
Adduttrice Ponte Ladrone II lotto	ACEA	
Collettore di Isola Farnese Crescenza III lotto	ACEA	
Maglianella VI tronco	ACEA	
Eliminazione scarico F19 via Veientana	ACEA	
Collettore fognario Acqua Traversa VI tronco	ACEA	

AZIONI	ENTI COMPETENTI	NOTE
Grado di naturalità, antropizzazione e specie aliene		Biodiversità
Microplastiche		2019-2020-2021
Raccolta e informatizzazione dati		ARPA-Lazio
Rete monitoraggio qualità delle acque	ARPA-Lazio	
Laboratorio di monitoraggio ambientale (rete di laboratorio)		
Eliminazione scarico F23 al collettore di Rebibbia	ACEA	
Adduttrice Ponte Ladrone II lotto	ACEA	
Collettore di Isola Farnese Crescenza III lotto	ACEA	
Maglianella VI tronco	ACEA	
Eliminazione scarico F19 via Veientana	ACEA	
Collettore fognario Acqua Traversa VI tronco	ACEA	





Contratto di Fiume Tevere  
da Castel Giubileo alla foce

# Cosa dobbiamo fare

L'idea di base è la rappresentazione stilizzata ed essenziale del Tevere che passando in città raggiunge il mare, il logo è diviso in due parti, in primo piano si vede un ponte, uno dei tanti ponti romani, che rappresenta il Colosseo, per fini e racchiusi in un cerchio si riconosce il Tevere, Logo policromatico in tinte piatte ma con una gamma di colori freddi e acquatici spezzati di

MACRO-AZIONE di riferimento		TIPOLOGIA AZIONE	Coerenza con Obiettivi Specifici del Documento Programmatico del "Contratto di Fiume Tevere da Castel Giubileo alla foce"	
A. Sistema informativo integrato Tevere		Conoscenza	1	sostenibilità ambientale / Tevere ecosistema fluviale / approccio integrato e sistemico
B. Sicurezza idraulica		Pianificazione e gestione	2	accessibilità e fruibilità / recupero del rapporto tra città e fiume
C. Qualità acque		Sicurezza/presidio	3	ripristino continuità di entrambe le rive / azioni specifiche di riappropriazione pubblica delle aree spondali
D. Biodiversità e funzionalità ecologica		Interventi	4	coinvolgimento abitanti / riqualificazione e valorizzazione del fiume inteso come bene comune della città
E. Rapporto fiume-città		Comunicazione & Diffusione	5	valorizzazione e promozione delle progettualità esistenti
F. Fruizione e uso sponde		Monitoraggio	6	difesa idraulica e protezione della quantità e qualità delle acque
G. Riappropriazione storico-culturale			7	presidio costante / presenza dei cittadini nelle aree golenali

ATTIVITÀ	attori	referenti	tempi previsti (su 36 mesi)		enti finanziatori / competenti	copertura finanziaria
			inizio	fine		
1A						
1B						
1C						

Soggetto Coordinatore Azione



Contratto di Fiume Tevere  
da Castel Giubileo alla foce

# Cosa dobbiamo fare

L'idea di base è la rappresentazione stilizzata ed essenziale del Tevere che passando in città raggiunge il mare. Il logo è diviso in due parti, in primo piano scorre il Tevere con i suoi colori dal giallo all'azzurro, segue un ponte, uno dei tanti ponticini, che rappresenta il tratto cittadino e nella forma ricorda anche il Colosseo, per finire e racchiudere il tutto il mare azzurro dove sfocia il Tevere. Logo policromatico, in cui il giallo, il verde, il blu e il rosso, si fondono in un unico elemento, che accentua la compostezza dell'elemento. Colori: in primo piano i colori del Tevere dal "biondo" all'azzurro, quindi una gamma di colori freddi e acquatici spezzati dal giallo del sole che tramonta e il color terra del ponte.  
DESIGN & STYLE: SIMONE BASOCCO

Documento  
Programmatico

Obiettivi specifici

Tavoli Tematici

## MACROAZIONI

Sicurezza  
idraulica

Qualità delle  
acque

Biodiversità e  
funzionalità  
ecologica

Rapporto  
fiume-città

Fruizione e uso  
sponde

Partecipazione attiva  
e riappropriazione  
culturale

Sistema  
Informativo  
integrato

AZIONI  
SPERIMENTALI

PIANO TRIENNALE DI AZIONI

Stipula Contratto di Fiume Tevere da Castel Giubileo alla Foce



Contratto di Fiume Tevere  
da Castel Giubileo alla foce

**Attori**

L'idea di base è la rappresentazione stilizzata ed essenziale del Tevere che passando in città raggiunge il mare. Il logo è diviso in due parti, in primo piano scorre il Tevere con i suoi colori dal giallo all'azzurro, segue un ponte, uno dei tanti ponti romani, che rappresenta il tratto cittadino e nella forma ricorda anche i ponticcioli del Colosseo, per fini e racchiusi in un cerchio si riconoscono il sole che tramonta e il mare azzurro dove sfocia il Tevere. Logo policromatico in tinte piatte ma vivaci, solo il ponte ha un effetto rilievo e ombre che accentuano la corposità dell'elemento. Colori: in primo piano i colori del Tevere dal "biondo" all'azzurro quindi una gamma di colori freddi e acquatici spezzati dal giallo del sole che tramonta e il color terra del ponte.

DESIGN & STYLE: Silvia Basocco

# Con quali risorse

- Regione Lazio
- Roma Capitale
- Comune di Fiumicino
- Città Metropolitana
- Autorità di Distretto
- Capitaneria di Porto
- MATTM
- MIBACT
- Altri Soggetti Pubblici
- Acea Ato2
- Enti gestori reti e servizi d'interesse generale
- Operatoti privati
- ....





Contratto di Fiume Tevere  
da Castel Giubileo alla foce

## Attori

L'idea di base è la rappresentazione stilizzata ed essenziale del Tevere che passando in città raggiunge il mare, il logo è diviso in due parti, in primo piano scorre il Tevere con i suoi colori dal giallo all'azzurro, segue un ponte, uno dei tanti ponti romani, che rappresenta il tratto cittadino e nella forma ricorda anche i policati del Colosseo, per finire e racchiarsi in un cerchio si riconoscono il sole che tramonta e il mare azzurro dove sfocia il Tevere. Logo policromatico in tinte piatte ma vivaci, solo il ponte ha un effetto rilievo e ombre che accentuano la corporeità dell'elemento. Colori: in primo piano i colori del Tevere dal "biondo" all'azzurro quindi una gamma di colori freddi e acquatici spezzati dal giallo del sole che tramonta e il color terra del ponte.

DESIGN & STYLE: Silvia Basocco

- Regione Lazio
- Roma Capitale
- Comune di Fiumicino
- Città Metropolitana
- Autorità di Distretto
- Capitaneria di Porto
- MATTM
- MIBACT
- Altri Soggetti Pubblici
- Acea Ato2
- Enti gestori reti e servizi d'interesse generale
- Operatoti privati
- ....

# Con quali risorse

## Fonti di Copertura

**RISORSE PUBBLICHE  
ORDINARIE**

**FONDI EUROPEI  
STRUTTURALI**  
(FESR, FEASR, FEAMP)

**ALTRI FONDI EUROPEI  
A GESTIONE DIRETTA**

**PARTNERSHIP  
PUBBLICO-PRIVATO**

**PROGETTI E INTERVENTI  
PRIVATI**

## Strumenti finanziari e programmatici

Bilanci, Piani Triennali LL PP, Piani e programmi di Investimento tematici e settoriali, Programmi pluriennali

Programmazione POR 2014-2020  
Piano di Sviluppo Rurale

Life, Horizon, ...

Progetti integrati, Project financing, contributi e incentivi ...

Progetti d'iniziativa privata di rafforzamento delle strategie



Contratto di Fiume Tevere  
da Castel Giubileo alla foce

L'idea di base è la rappresentazione stilizzata ed essenziale del Tevere che passando in città raggiunge il mare, il logo è diviso in due parti, in primo piano scorre il Tevere con i suoi colori dal giallo all'azzurro, segue un ponte, uno dei tanti ponti romani, che rappresenta il tratto cittadino e nella forma ricorda anche i porticati del Colosseo, per finire e racchiusi in un cerchio si riconoscono il sole che tramonta e il mare azzurro dove sfocia il Tevere. Logo policromatico in tinte piatte ma vivaci, solo il ponte ha un effetto rilievo e ombre che accentuano la compostezza dell'elemento. Colori: in primo piano i colori del Tevere dal "biondo" all'azzurro quindi una gamma di colori freddi e acquatici spezzati dal giallo del sole che tramonta e il color terra del ponte.

DESIGN & STYLE: Silvia Baiocco

...è solo l'inizio ma appassionanti sfide ci attendono!

GRAZIE PER L'ATTENZIONE

studio LOGO A : CONTRATTO DI FIUME da Castel Giubileo alla foce



Contratto di Fiume Tevere  
da Castel Giubileo alla foce

**FOLLOW US !**

L'idea di base è la rappresentazione stilizzata ed essenziale del Tevere che passando in città raggiunge il mare, il logo è diviso in due parti, in primo piano scorre il Tevere con i suoi colori dal giallo all'azzurro, segue un ponte, uno dei tanti ponti romani, che rappresenta il tratto cittadino e nella forma ricorda anche i porticati del Colosseo, per finire e racchiusi in un cerchio si riconoscono il sole che tramonta e il mare azzurro dove sfocia il Tevere. Logo policromatico in tinte piatte ma vivaci, solo il ponte ha un effetto rilievo e ombre che accentuano la compostezza dell'elemento. Colori: in primo piano i colori del Tevere dal "biondo" all'azzurro quindi una gamma di colori freddi e acquatici spezzati dal giallo del sole che tramonta e il color terra del ponte.

<http://www.contrattodifiumetevere.it>

Fb @contrattodifiumetevere

#CdFTevere

DESIGN & STYLE: Silvia Baiocco